



# Reiss2f Screen Live アプリ操作マニュアル

## 目次

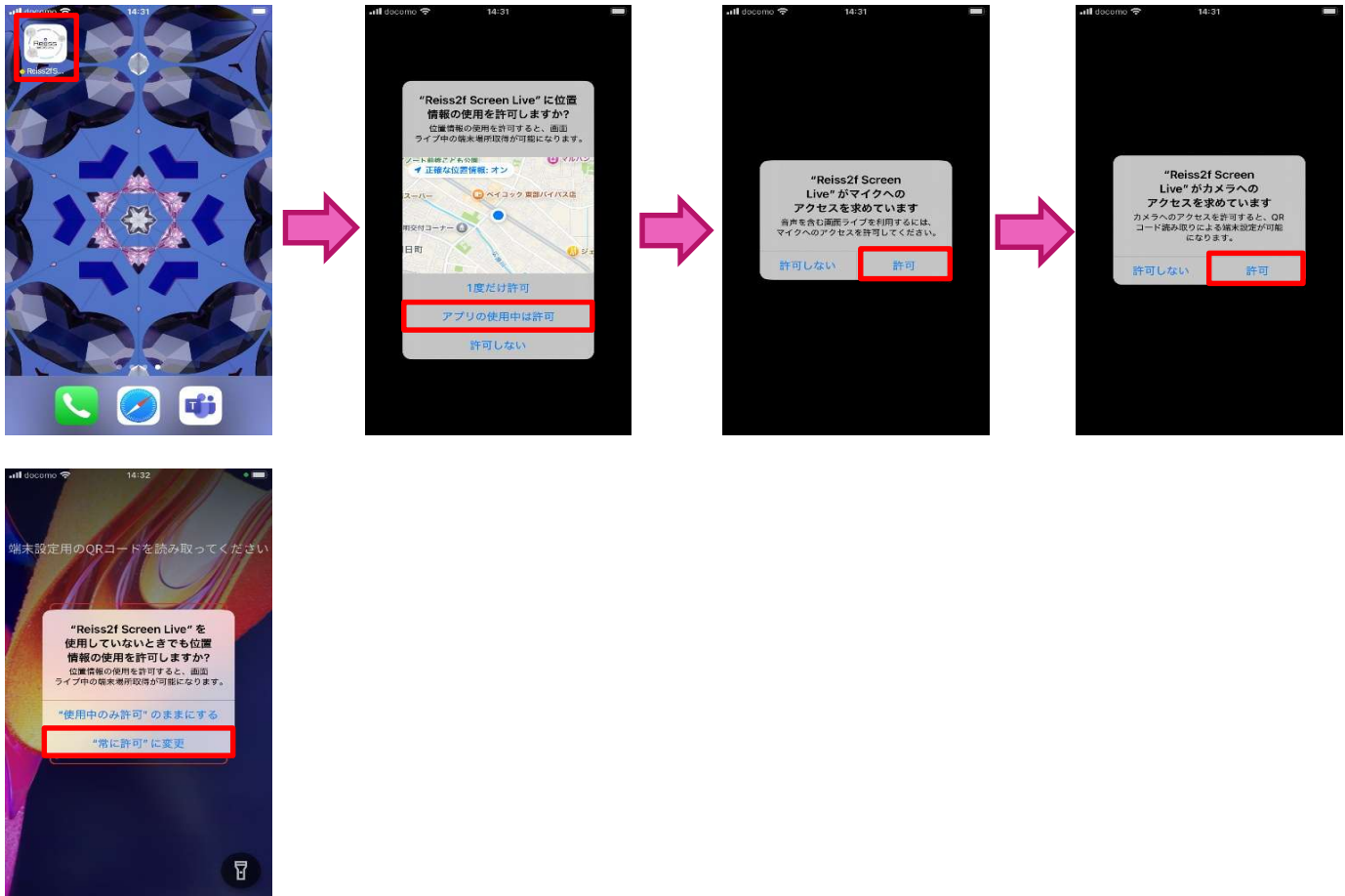
○ 1.	QRコード設定（初回起動時）	2
(1)	QRコード読み取りによる端末設定	2
○ 2.	画面ライブ	4
(1)	画面ライブを開始	4
(2)	画面ライブを停止	6

## 1. QRコード設定(初回起動時)

### (1) QRコード読み取りによる端末設定

QRコード読み取りで、端末の設定を行います。

①アプリを起動し、各種アクセス許可を行います。



②端末設定用のQRコードを読み取ると結果が表示されます。

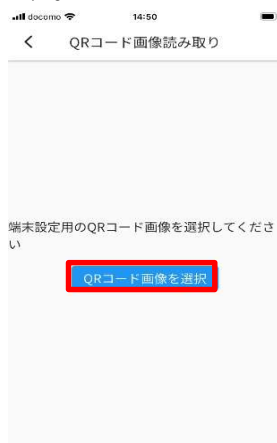


③QRコードの読み取りが終了すると画面ライブを開始できます。



※端末にカメラがない場合はQRコード画像読み取り画面が開きます。

①[QRコード画像を選択]をタップします。



②予め端末内に保存した端末設定用のQRコード画像を選択します。



## 2. 画面ライブ

### (1) 画面ライブを開始

画面ライブを開始します。

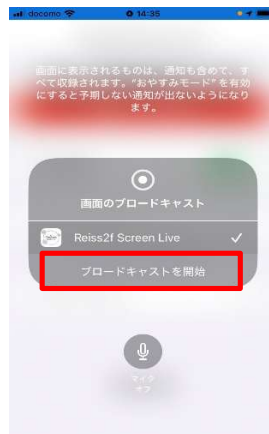
画面ライブ中は端末に表示されている画面をそのままライブ配信します。

#### (1)-1 画面ライブを開始(iOS)

①[画面ライブを開始]をタップします。



②[ブロードキャストを開始]をタップします。

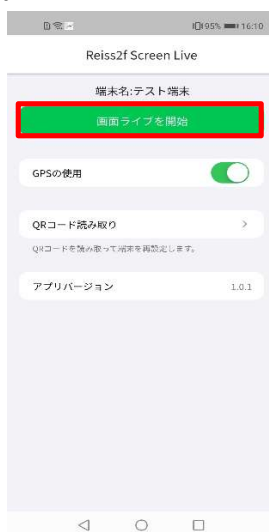


③画面ライブが開始されます。



#### (1)-2 画面ライブを開始(Android13まで)

①[画面ライブを開始]をタップします。



②[今すぐ開始]をタップします。



③画面ライブが開始されます。

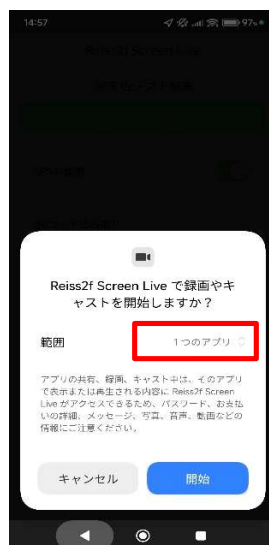


### (1)-3 画面ライブを開始(Android14～)

①[画面ライブを開始]をタップします。



②範囲設定をタップします。



③画面ライブの範囲を選択します。



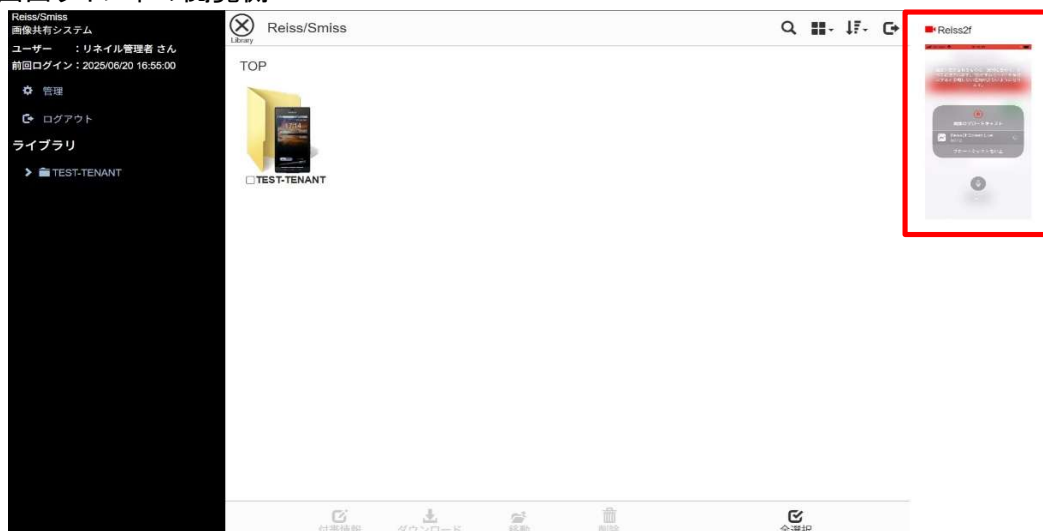
④[開始]をタップします。



⑤画面ライブが開始されます。



### ※画面ライブ中の閲覧側



## (2) 画面ライブを停止

画面ライブを停止します。

### (2)-1 画面ライブを停止 (iOS)

①[画面ライブを停止]をタップします。



②ライブブロードキャスト停止確認のダイアログが表示されるので[OK]をタップします。



### (2)-2 画面ライブを停止 (Android)

①[画面ライブを停止]をタップします。

